



TARJETA MAX 232

SIGMA ELECTRÓNICA

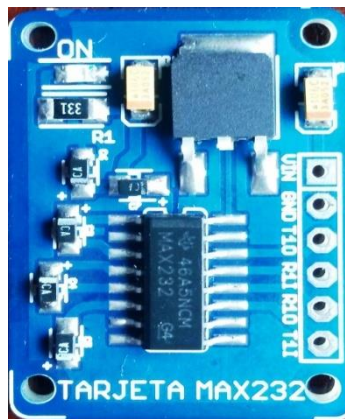


Imagen 1: Tarjeta MAX 232

La tarjeta MAX232 funciona en base a señales de nivel TTL/CMOS. Cambia los niveles TTL a los del estándar RS-232 cuando se hace una transmisión, y cambia los niveles RS-232 a TTL cuando se tiene una recepción, sólo necesita una alimentación de 5V, ya que genera internamente algunas tensiones que son necesarias para el estándar RS232. Cuenta con un regulador de Voltaje de baja caída, con una deserción de 1.2V a 800mA de corriente de Carga para controlar el voltaje de Salida en T1out y R1out.

Los receptores tienen un umbral típico de 1,3 V y una histéresis de 0.5V y pueden aceptar un rango de $\pm 25V$ DC de entrada. A continuación se describe el diagrama lógico de las entradas y salidas de la Tarjeta MAX232:

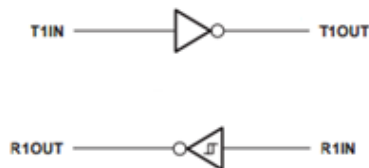


Imagen 2: Diagrama Lógico de funcionamiento

- Pines de Conexión:

PIN	DESCRIPCION
VIN	Voltaje de alimentación 5VDC
GND	Tierra
T1O	Transmisión de salida
R1I	Recepción de Entrada
R1O	Recepción de salida
T1I	Transmisión de Entrada

